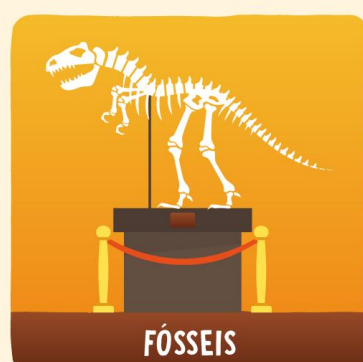


# VOCÊ SABE QUE NEM SÓ DE PASSADO VIVE UM MUSEU?

## O QUE TEM EM UM MUSEU?



E PESSOAS...  
PESSOAS?  
COMO ASSIM  
PESSOAS?

## AS PESSOAS DE UM MUSEU:



### MUSEÓLOGO

Planeja, organiza e supervisiona as atividades de preservação e de divulgação dos museus.



### PESQUISADORES

Estudam as coleções, podem ser biólogos, geólogos, etnógrafos, historiadores e outros.



### CURADOR/DESIGN DE EXPOSIÇÃO

Especialista que faz a concepção, montagem e gerenciamento das exposições, ele é responsável por escolher desde a iluminação até que obra será exposta.



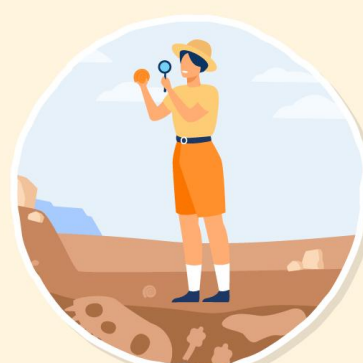
### CONSERVADOR OU RESTAURADOR

Cuida das coleções desde seu processo de limpeza até restaurações, mas sem alterar a obra original.



### ARTISTAS

Criam as obras que são expostas ou apresentadas em performances no ambiente do museu.



### PALEONTÓLOGO

Cientista que estuda a vida pré-histórica, a partir das evidências fornecidas pelos fósseis e pelas rochas.



### ARQUEÓLOGO

Responsável por encontrar, identificar e analisar objetos do passado, e assim, entender a transformação e evolução do homem.



NOS NOVOS MUSEUS INTERATIVOS E TECNOLÓGICOS TEMOS ESPECIALISTAS EM AUDIOVISUAL E NOVAS TECNOLOGIAS.

E NÃO PODERIA FALTAR...  
VOCÊ!

OS VISITANTES DO MUSEU!

